



MANUAL

Instruktioner inden brug

Instruktioner inden montering

1. Der kræves mindst to personer til at samle saunaen.
2. Monteringssted: Kontroller, om jorden eller platformen er i vatter, og at en lille hældning ikke påvirker monteringen og brugen af sauna, men hvis hældningen er af betydning, er der brug for en koldt eller lignende for at holde saunaen i vatter og på plads.
3. Sørg for at skrue alle skruer ned i træet, så du undgår, at huden ridses under brug.
4. Find kvalificerede elektrikere til at installere de elektriske elementer i saunaen.

Dele

1. Gulvbjælker: 8 stk
2. Gulvbrædder: 31 stk
3. Special stave: 5 stk
4. Regulære stave: 60 stk
5. Topstykke/stav: 2 stk (Kun behov for 1 stk)
6. For- og bagforseglingsdele 13 stk/sæt
7. Frontpanel dele: 3 stk
8. Bagpanel dele: 3 stk
9. Dørramme + glasdør + dørhåndtag + dørhængsel: 1 sæt
10. Udvendig bænke: 2 sæt
11. Indvendige bænke: 2 sæt
12. Udendørs bænkstøttebjælker: 2 stk
13. Indendørs bænkstøttebjælker: 6 stk
14. Ovnafskærmning: 1 sæt
15. Ryglæn: 8 stk
16. Vandspand: 1 stk
17. Sandur: 1 stk
18. Øse: 1 stk
19. Hygrometer: 1 stk
20. Sauna sten: 1 kasse
21. Tag - Træspåner: Tilkøb
22. Skruer - 1 pose
24. Krydsfinerplade: 40*40cm --- 1 stk

OUTDOOR INSTALLATION RECOMMENDATIONS

- Installer ikke plader med knuder på toppen af saunaen, hvor vand kan samle sig og fryse, hvilket får brættet til at splitte.

NOTE: While your Pod Sauna is designed for outdoor use, it is important to build the sauna in accordance with these instructions to minimize water seepage into the sauna. Properly installed, water will not drip into the sauna. However, over time water may seep between the staves due to the porous nature of softwood. This will not hurt the sauna and will quickly evaporate once the sauna heater is turned on.

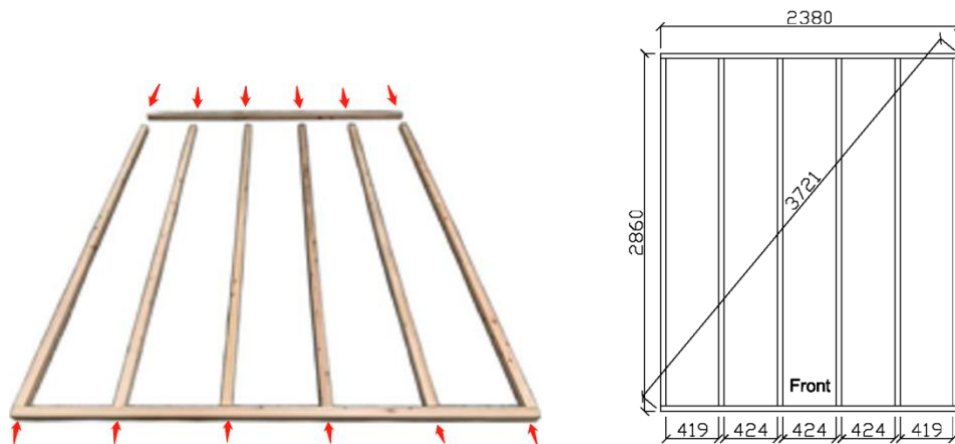
BEMÆRK: Denne sauna er designet til udendørs brug, men er det vigtigt at bygge saunaen i overensstemmelse med disse instruktioner for at minimere vand nedsivning i saunaen. Korrekt installeret drypper der ikke vand ind i saunaen. Imidlertid kan der med tiden sive vand mellem stavene på grund af den porøse natur af blødt træ. Dette vil ikke skade saunaen og fordampes hurtigt, når saunaovnen er tændt.

1 : Installer det understøttende træ med skruer.

2778*45*45mm 6 stk

2380*45*45mm 2 stk

Skruer: 4*40mm 12 stk



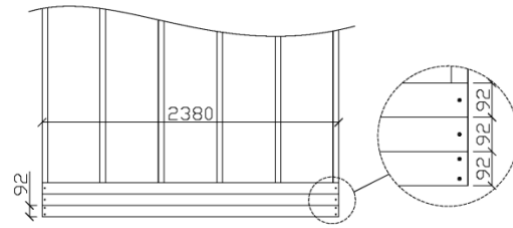
2: Dæk gulvbjælkerne med gulvbrædderne. Fastgør brædderne med skruer.

Skruer: 3*30mm

12 stk til det første brædde

2 stk til hvert af de regulære brædder (total 2*29 = 58 stk)

6 stk til det sidste brædde



3: Monter special stavene (1 og 2), (1 stk i hver side)

90*2860mm

Skruer: 5*70mm 10 stk



4. Monter specialstave 3, 4, 5. 98*2350mm

Skruer: 5*70mm, 14 stk



special stave 4



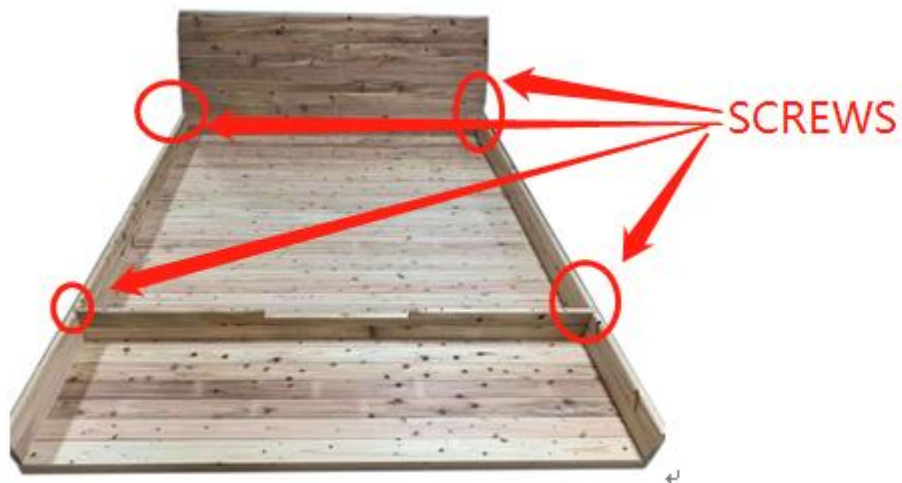
special stave 5



5: Monter bunden af bagpanelet. 810*2347mm

Monter en regulær stav på begge sider med skruer for at holde bagpanelet på plads.

Skruer: 3*30mm, 4 stk



6. Montér dørrammen. Der kan med fordel bruges en gummihammer til, at få dørrammen helt på plads.



7. Montér det højre sidepanel (839*1620mm, uden huller). Montér det venstre sidepanel (839*1620mm, med huller)



8. Montér stavene i siderne til beklædning med skruer indtil, at højden er den samme som bagpanelet. Skruer: 3*30mm. 2 skruer til hver stav.



9. Opsæt bagpanel (900*2166mm)



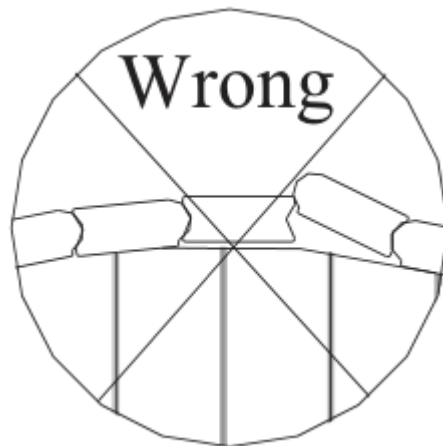
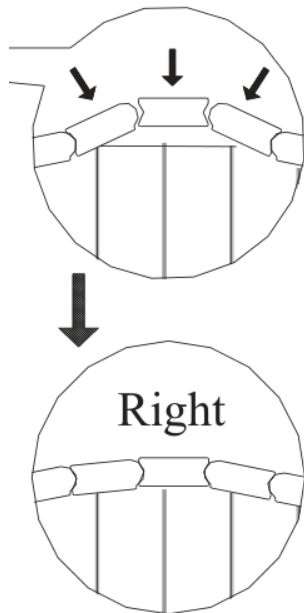
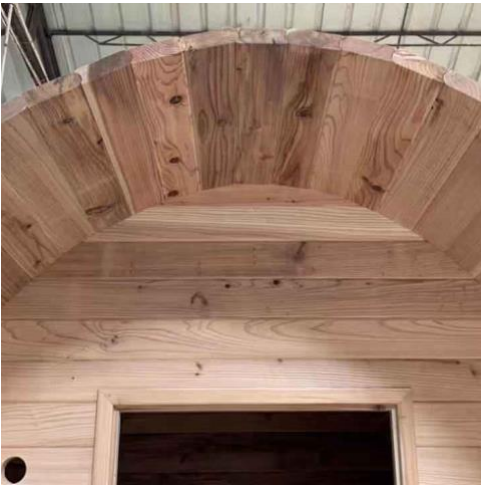
10. Montér stavene i siderne til beklædning med skruer indtil, at højden er den samme som bagpanelet.



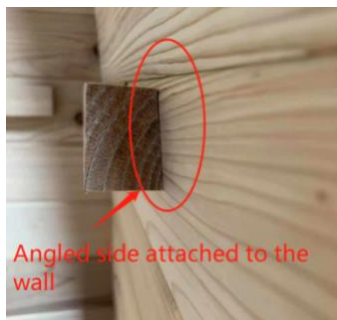
11. Montér topstykket til bagpanelet (528*1490mm) og topstykket til frontpanelet (528*1490mm, frontpanelet har indhak, så det passer med dørrammen).



12. Fortsæt med beklædningen med stavene i siden, men uden brug af skruer. Brug en gummihammer til at få stavene på plads og få et stramt fit. Topdelen kommer i to størrelser, vælg det som passer bedst. Når topstykket er på plads, så kan du med fordel fastgøre stavene med skruer.



13. Montér de udendørs bænkestøttebjælker. Skruer: 4*40mm, 8 stk.



14. Montér den udendørs bæk.
 Skruer: 6*35mm flat head, 4 stk.
 Skruer: 4*40mm, 10 stk.



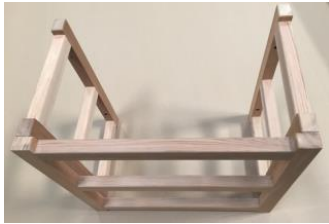
15. Montér de indendørs bækstøttebjælker. Skruer: 4*40mm, 28 stk.



16. Montér bænkene indendørs.
Skruer: 6*35mm, 8 stk - 4*40mm 34 stk



17. Træafskærmning til ovn – Montér afskærmningen efter instruktionerne i manualen til saunaovnen. Skruer: 6*35mm, 8 stk fladt hoved – Skruer: 4*40mm, 4 stk (Fastgørelse til væggen)



18. Montér saunadør og håndtag (Skruer: 6*55mm, fladt hoved, 2 stk).



19. Montér træspåner (taget) – Se separat manual. Bemærk: Dette er tilkøb.

20. Montér front- og bagstykke til en flot afslutning. Skruer: 3*30mm 52 stk



21. Installer lyset på bagpanelet. Kontroller venligst, at lyset er installeret min. 0,5 m væk fra saunaovnen.



Omkredset område:
Anbefalet placering
til lyset.